

## NEREDE KALINIR?

Kayseri’de Otellerin büyük çoğunluğu Erciyes Kayak Merkezi ve şehir merkezinde konumlanmıştır. Erciyes Kayak Merkezi’nde ve şehir merkezinde konaklamak için çok sayıda alternatif bulmak



mümkündür. Şehir merkezinde ve ilçelerde başta öğretmen evleri olmak üzere, kamu kurumlarına ait misafirhaneler de önemli konaklama alternatifleri arasında yer almaktadır.

**ULAŞIM:** Erciyes’teki ve şehir merkezindeki pek çok otel, otogar ve havaalanı transfer hizmetleri sunmaktadır. Şehir içindeki otellere ulaşım şehir içi otobüsü ve özel servis araçlarıyla sağlanmaktadır. İlçelerde bulunan konaklama yerleri büyük çoğunlukla ilçe merkezinde veya bölgedeki turistik tesislere yakın bir konumda yer almaktadır.

**REZERVASYON:** Erciyes Kayak Merkezi’nde bulunan oteller tam pansiyon hizmeti vermektedir. Bu otellerde fiyatlar yaz ile kış sezonu arasında farklılık gösterir.



Şehir içindeki otellerin fiyatları kayak merkezindeki otellere göre, özellikle kış aylarında nispeten daha düşüktür. Bütün otellerde grup indirimini veya erken rezervasyon indirimini söz konusu olmaktadır. Seyahat önce-

sinde rezervasyon yapılması önerilir. Turizm konusunda cazibe merkezi haline gelen şehirde konaklama tesisi inşaatları ve 4-5 yıldızlı otel sayısı her sezon artış göstermektedir.





## Şehir Merkezinde Konaklama

### Hilton Oteli ★★★★★

Cumhuriyet Meydanı, Kocasınan

☎ +90(352) 207 50 00

☎ +90(352) 207 50 50

@ sales\_kayseri@hilton.com.tr

W www.hilton.com.tr

☰ 212 ☰ 432 ☰ 900 ☰ 350

☰ 24 TV ☰ Y ☰ M ☰ W ☰ P

### City One Hotel ★★★★★

Eski Sanayi Bölgesi 2. Cad. No:11

☎ +90(352) 207 00 00

☎ +90(352) 207 0020

@ cityonekayseri@cityonekayseri.com

W www.cityonekayseri.com

☰ 100 ☰ 180 ☰ 120 ☰ 500

☰ 24 TV ☰ Y ☰ M ☰ W ☰ P

### Grand Eras Oteli ★★★★★

Şehit Miralay Nazım Bey Cad: No:6

☎ +90(352) 330 51 11

☎ +90(352) 330 49 49

@ info@granderas.com

W www.granderas.com

☰ 100 ☰ 220 ☰ 200 ☰ 350

☰ 24 TV ☰ Y ☰ M ☰ W ☰ P

### Novotel ★★★★★

Yeniervane Mah. Kocasınan Blv. No:163

☎ +90(352) 2073000

☎ +90(352) 2073010

@ h6904@accor.com

W www.novotel.com

☰ 96 ☰ 192 ☰ 110 ☰ 120

☰ 24 TV ☰ Y ☰ M ☰ W ☰ P

### Almer Oteli ★★★

O. Kavuncu Blv. No: 1 Düvenönü

☎ +90(352) 320 79 70

☎ +90(352) 320 79 74

@ almerk@almer.com.tr

W www.almer.com.tr

☰ 75 ☰ 164 ☰ 50 ☰ 50

☰ 24 TV ☰ Y ☰ M ☰ W ☰ P

### Hotel Ayata ★★★

Osman Kavuncu Cad. No:100

☎ +90(352) 330 58 60

☎ +90(352) 330 58 68

@ bilgi@hotelayata.com

W www.hotelayata.com

☰ 50 ☰ 86 ☰ 120 ☰ 60

☰ 24 TV ☰ Y ☰ M ☰ W ☰ P

### Bent Oteli ★★★

Gevher Nesibe Mah. Atatürk Bul. No:40

☎ +90(352) 221 24 00

☎ +90(352) 221 24 05

@ info@benthotel.com

W www.benthotel.com

☰ 40 ☰ 90 ☰ 50 ☰ 100

☰ 24 TV ☰ Y ☰ M ☰ W ☰ P

### Çapari Oteli ★★★

G. Nesibe Mah. Donanma Cad. No:12

☎ +90(352) 222 52 78

☎ +90(352) 222 52 82

@ info@capari.com

W www.hotelcapari.com

☰ 44 ☰ 91 ☰ 75

☰ 24 TV ☰ Y ☰ M ☰ W ☰ P

### Grand Ülger ★★★

K. Mustafa Mah. O. Kavuncu Blv. No: 55

☎ +90(352) 320 14 15

☎ +90(352) 320 48 64

@ info@grandulgerhotel.com

W www.grandulgerhotel.com

☰ 33 ☰ 66 ☰ 60 ☰ 60

☰ 24 TV ☰ Y ☰ M ☰ W ☰ P

**Lifos Otel** ★★

Sanayi Mah. Kocasinan Bul. No:78

☎ +90(352) 320 43 43

☎ +90(352) 330 19 20

🌐 www.lifoshotel.com.tr

✉ info@lifoshotel.com.tr

🏠 42 🛏 80 🛏 40 🏠 50

📺 24 📺 TV 📺 📺 📺 📺 📺

**Altın Saray Otel** ★★★

Kocasinan Bul. No: 72

☎ +90(352) 330 59 59

☎ +90(352) 330 59 60

✉ rezervasyon@altinsarayhotel.com

🌐 www.altinsarayhotel.com

🏠 66 🛏 135 🛏 200 🏠 1000

📺 24 📺 TV 📺 📺 📺 📺 📺

**Ibis Hotel** ★★★

Yenipervane Mah. Kocasinan Blv. No:163

🌐 www.ibisotel.com

✉ h6905-re@accor.com

🏠 160 🛏 190 🛏 80

📺 24 📺 TV 📺 📺 📺 📺 📺

**Asberlin Otel** ★★

Camikebir Mahallesi Park Caddesi No:21

☎ +90(352) 2226620

☎ +90(352) 2325313

✉ info@asberlinhotel.com

🌐 www.asberlinhotel.com

🏠 62 🛏 128 🛏 112 🏠 200

📺 24 📺 TV 📺 📺 📺 📺 📺

**A Klas Otel** ★★

Cumhuriyet Meydanı Mete Cad. No:6

☎ +90(352) 222 24 00

☎ +90(352) 222 24 04

✉ info@otelklas.com

🌐 www.otelklas.com

🏠 32 🛏 55 🛏 60 🏠 30

📺 24 📺 TV 📺 📺 📺 📺 📺

**Selçuk Otel 1/A**

O. Kavuncu Blv. Gazibey Geçidi No: 2

☎ +90(352) 3202010

☎ +90(352) 3202444

✉ info@selcukhotel.com.tr

🏠 70 🛏 151 🛏 80 🏠 100

📺 24 📺 TV 📺 📺 📺 📺 📺

**Kadıoğlu Otel 1/A**

Cumhuriyet Mah. Serdar Cad. No:11

☎ +90(352) 231 63 20

☎ +90(352) 232 86 96

✉ info@hotelkadiloglu.com

🌐 www.hotelkadiloglu.com

🏠 26 🛏 45 🛏 80

📺 24 📺 TV 📺 📺 📺 📺 📺

**Nüzhet Otel 1/A**

Fatih Mah Kocasinana Blv. No:128

☎ +90(352) 222 20 70

☎ +90(352) 222 25 80

✉ info@nuzhetotel.com

🌐 www.nuzhetotel.com

🏠 54 🛏 128 🛏 90 🏠 200

📺 24 📺 TV 📺 📺 📺 📺 📺

**Konfor Otel 1/A**

Atatürk Bulvarı No:5

☎ +90(352) 320 01 84

☎ +90(352) 336 51 00

🏠 44 🛏 93 🛏 85 🏠 350

📺 24 📺 TV 📺 📺 📺 📺 📺

**Grand Aslan Otel 1/A**

O. Kavuncu Cad. Bozaltı Sok. No:4

☎ +90(352) 330 46 10

☎ +90(352) 330 46 95

✉ info@grandarслан.com

🌐 www.grandarслан.com

🏠 40 🛏 85 🛏 80 🏠 25

📺 24 📺 TV 📺 📺 📺 📺 📺

**Sur Otel 1/A**

Talas Cad. No:12

☎ +90(352) 222 40 80

☎ +90(352) 231 39 92

🏠 49 🛏 80 🛏 300

📺 TV 📺 📺 📺 📺 📺

**Kayseri Öğretmenevi**

Sahabiye Mahallesi Mete Caddesi No:13

☎ +90(352) 232 59 18

☎ +90(352) 222 54 55

🌐 www.kayseriogretmenevi.com.tr

🏠 55 🛏 105 🛏 120

📺 TV 📺 📺 📺 📺 📺



## Erciyes Kış Turizm Merkezi'nde Konaklama

Mirada Del Lago ★★★★★

Erciyes Kayak Merkezi

☎ +90(352) 342 21 00

☎ +90(352) 342 20 24

@ erciyes@miradahotels.com

W www.miradahotels.com

☰ 105 📠 264 📠 300 📠 250

🏠 24 📺 TV 📠 📠 📠 📠 📠 📠 📠 📠 📠 📠 📠

Erciyes Grand Eras Oteli ★★★★★

Erciyes Kayak Merkezi

☎ +90(352) 342 21 28

☎ +90(352) 342 21 29

☎ +90(352) 342 21 38

☰ 55 📠 130 📠 150 📠 650

🏠 24 📺 TV 📠 📠 📠 📠 📠 📠 📠 📠 📠 📠

Ace Dağ Evi (Butik)

Erciyes Kayak Merkezi

☎ +90(352) 342 20 53

☎ +90(352) 342 20 56

@ info@aceturizm.com.tr

W www.aceturizm.com.tr

☰ 18 📠 60 📠 100 📠 100

🏠 24 📺 TV 📠 📠 📠 📠 📠 📠 📠 📠 📠

Bülent Otel (Butik)

Erciyes Kayak Merkezi

☎ +90(352) 342 20 12

☎ +90(352) 342 20 14

@ bulenthotel@hotmail.com

W www.bulentotel.com

☰ 24 📠 110 📠 50

🏠 24 📺 TV 📠 📠 📠 📠 📠 📠 📠 📠

## İlçelerde Konaklama

Pınarbaşı Öğretmenevi

Lise Bahçesi Pınarbaşı / Kayseri

☎ +90(352) 512 22 32

☎ +90(352) 512 1104

🏠 TV 📠 📠 📠 📠 📠

Bünyan Öğretmenevi

Şehit Eniz Bediz Cad. Bünyan / Kayseri

☎ +90(352) 712 11 58

🏠 TV 📠 📠 📠 📠 📠

Develi Öğretmenevi

Eski Pazar Yeri No:10 Develi / Kayseri

☎ +90(352) 621 20 97

🏠 TV 📠 📠 📠 📠 📠

Yahyalı Öğretmenevi

Kayseri Caddesi Yahyalı / Kayseri

☎ +90(352) 611 26 11

☎ +90(352) 611 22 87

@ ogretmenevi15@hotmail.com

🏠 TV 📠 📠 📠 📠 📠

Altotur Kapuzbaşı Pansiyon

Büyükçakır Köyü Kapuzbaşı Takım

Şelaleleri Bölgesi Yahyalı / Kayseri

☎ +90(352) 444 25 86

☎ +90(352) 222 67 84

@ info@altotur.com.tr

W www.altotur.com.tr

🏠 24 📺 TV 📠 📠 📠 📠

Sultan Pansiyon

S. Sazlığu Kuş Cenneti Yeşilhisar/ Kayseri

☎ +90(352) 658 55 49

☎ +90(352) 658 57 18

@ info@sultanbirding.com

W www.sultanbirding.com

🏠 24 📺 TV 📠 📠 📠 📠



## KAYSERİ MUTFAĞI

Kayseri'nin zengin bir mutfak kültürü vardır. Eski Kayseri mutfağı evin en büyük kısmını teşkil ederdi. Bir tarafta ocak ve tandır, diğer tarafta kışlık erzakın muhafaza edildiği bir kiler bulunmaktaydı. İki katlı kilerin üst bölümüne kavun,



Manti

armut, üzüm, muşmula asılır, alt bölümüne de pekmez, turşu, salça, gilaboru küpleri dizilirdi. Kayseri mutfağında özel bir yeri olan pastırma, sucuk ve mantu adeta Kayseri ismiyle özdeşleşmiştir.

### ANA YEMEKLER

Kayseri mutfağı ağırlıklı olarak unlu ve etli besinlerden oluşur. Ünü herkesçe bilinen mantı bunların en gözdeleleridir. Araştırmalara göre 36 değişik çeşit mantı pişirilmektedir. Bunlar arasında en yaygın olanı etli mantıdır. Üzerine sarımsaklı yoğurt ve sumak ekilerek servis edilince tadına doyum olmaz.

Evlerde en çok tüketilen yemek halk arasında



Börek çorbası

“aşmakarna” diye adlandırılan kesme çorba, erişte ve makarnadan yapılır. Pişirilirken baharatla zenginleştirilen çorba çok lezzetlidir Makarnasıda

mantıya benzer yöntemle pişirilir. Unlu yiyeceklerden bir diğeri su böreğidir. Arabaşı ise hem yapılması hem de yenilmesi marifet isteyen bir yemektir. Oldukça fazla biber ve limonlu olarak hazırlanmış olan tavuk etli çorba, belirli bir kıvamda hazırlanmış ve soğutulmuş hamur ile içilmektedir.

Güveç Kayseri'nin en gözde yemekleri arasındadır. Toprak güveçte,





*Kayseri mutfağının vazgeçilmez lezzetlerinden biri olan pastırma*

özellikle yaz aylarında sebzedden yapılan bir yemektir. Ana malzemesini, patlıcan, domates, biber, sarımsak ve et oluşturur. Buna patates ilave edildiği de olur.

Pehli, sulu köfte, pirinçli köfte saç kebabı, fırnağzı, karın mumbar, yağbarı, pöç, kovalama, üzüm yemeği etli ve yumurtalı yemeklerin en ünlüleridir.

Kayseri'nin tatlı çeşitleri de oldukça zengindir. Açma baklava, oklava baklava, güllü baklava, kamaş baklava, fincan ağzı, nevine, un helvası, telteli, dut pekmezi, aside, incir dolması Kayseri sofralarını süsleyen tatlılardır.

### **Pastırma**

Orta Asya'dan batıya göç eden Türk akıncılarıyla Anadolu'ya

gelmiştir. Orta Asyalı atalarımız sürekli at üzerinde seyir halinde olduklarından yiyeceklerini de yanlarında taşırlardı. Bu durum kurutulmuş eti yiyecek olarak seçmelerinin önemli bir nedenidir. Yerleşik düzene geçildiğinde bu gelenek sürdü. Etin lezzeti ve sağlıklı korunması gayesi pastırma ile sucuğun ortaya çıkmasını sağladı.

Kesilen bir hayvanın ancak %40'ı pastırma için kullanılmaktadır. Kaba etten üretildiğinden hayvanın sırtı, boynu, karın kenarları pastırmalık olarak alınır. Diğer

kısımlar pastırma için uygun olmadığından artık etlerin değerlendirmesi ihtiyacı da sucuğun doğmasını sağlamıştır.

Et, pastırma oluncaya kadar yaklaşık bir ay boyunca çeşitli işlemlerden geçer. Çemen, pastırmaya esas lezzetini veren bir katkı malzemesidir. Lezzet vermenin dışında, eti dış etkenlere karşı korumak, mikroplanmasını önlemek, içindeki enzimler ve organik asitler sayesinde pastırma-mada bulunan mikroplan öldürerek etin gereğinden fazla kuru-





*Sucuk, kahvaltılarının vazgeçilmez ürünlerinden biridir*

masını önlemek, havayla ilişkisini keserek kokmasını ve bozulmasını engellemek, etin içindeki yağların oksitlenerek pastırma'yı acılaştırmasını önlemek gibi çok önemli işlevleri de vardır.



veya kangal adıyla iki şekilde imal edilen sucuk, Kayseri'de hem işlik denilen ticarethanelerde hem de geleneksel yöntemlerle evlerde yapılır.

### **Manti**

Türk mutfağının en ünlü yemeklerinden biridir. Sırrı parmak uçlarında gizli olan bu zahmetli yemeğin anavatanı Kayseri ilidir. Tüm Anadolu'ya, Kayseri'den yayılmıştır.

### **Sucuk**

Dana etinden çekilen kıymaya, sarımsak başta olmak üzere çeşitli baharatların eklenmesi ve bunların koyun bağırsağına doldurulmasıyla yapılır.

Doldurulan bağırsaklar bir müddet güneşte bekletilerek suyunu çekmesi sağlanır. Parmak



*Kayseri mutfağından bir lezzet; Nevzine tatlısı*



Eskiden, Kayseri'de anneler biricik oğullarına kız beğenirken, kızın mantıyı nasıl yaptığına bakarlarmış. Gelin adayı kaşığına içine ne kadar mantı tanesi sığdırırsa, o kadar marifetli sayılırmış. Reyhansız yaptıysa mantıyı, acemi denilirmiş. Çünkü toplanan reyhan çiçeğinin yapraklarını özel olarak kurutup sumak ve naneyle birlikte mantının üstüne serpmek adetmiş.

Mantıda un önemlidir. Pınarbaşı ilçesinde bulunan, Uzunyayla'da yetişen ve sarıbursa adı verilen buğday ununun özü çok iyi olduğu için hamur ufacık yapıldığında bile parmaklar arasında kolayca şekil almaktadır. Mantı, küçük hamur parçacıklarının içine kıyma konularak yapılır. Yağsız kıymanın içerisine ince ince kıyılan soğan, tuz ve kırmızı biber ilave



*Yağ Mantısı*

edilerek hepsi macun haline gelinceye kadar



kanştırılır. Yoğrulan hamur ekmek tahtası üzerinde küçük parçacıklar halinde kesilir. Mantının doldurulması aşamasında ka-

dınlar tüm marifetlerini gösterir. Kesilen hamurlar, birer birer alınır, içine nohut tanesinden biraz küçük kıyma parçası konur, her iki elin baş ve işaret parmakları arasında uçlar yanlarda biraz pay bırakılır birleştirilir. Mantı suda kaynatılarak pişirilir. Kaynama süresi çok önemlidir. Tereyağ ile hazırlanan sos mantıya ilave edildikten sonra üzerine sarımsaklı yoğurt konur. Daha sonra isteğe göre sumak ve nane ilave edilir.



*Mantı, Kayseri mutfağının simge yemeklerinden biridir*



### **Gilaboru**

Kayseri'de yoğun olarak Gesi beldesinde yetişmektedir. Kartopu bitkisi olarak da bilinir. Gilaboru, yeşil mercimek büyüklüğünde üzüm gibi yuvarlak bir meyvedir.

Meyvelerin 30-40 tanesi yaklaşık bir salkım oluşturur. Sonbahara doğru kızarmaya başlar. Ekim ayında toplanıp yıkanır ve küplerde saklanır. Su eklenip loş bir yerde muhafaza edilir ve kışın çıkarılarak yenir, suyu sıkılıp içilir.

Selçuklular zamanında bu bitkiye çiçeklenme dönemindeki güzelliğinden etkilenip 'Gül Ebru' ismi verilmiş ve bu isim dilden dile değişime uğrayarak

ülkemizin farklı yörelerinde değişik isimlerle anılmaktadır.

Türkiye'de genel olarak toplandığı yerler; Kayseri, Kars, Tokat, Sivas, Yozgat, Gümüşhane, Konya ve çevresidir. Gilaboru, gilaburu, gilabolu, giraboğlu, geleboru gibi isimlerle de anılmaktadır.

Gilaboru meyvesinin suyu tam bir şifa kaynağı niteliğindedir. Böbrekte kum ve taşların eritilmesinde, safra ve karaciğer hastalıklarının tedavisinde, kramp ve adet sancılarının giderilmesinde, şeker hastalığının tedavisinde, üreme organlarındaki rahatsızlıklarda kullanılır.

Gilaborunun kas gevşetici özelliği de vardır.

Kayseri ve çevresinde meyvelerinden elde edilen su, hem yöresel bir içecek hem de tıbbi öneminden dolayı her mevsim yaygın olarak kullanılır.



*Gilaboru meyvesi*

### **Tandır Ekmeği**

Eski evlerden bazılarında kalın duvara gömülü ocaklık içerisinde tandır ocakları yapılır. Hamuru bazlama hamuru gibi yoğrulur, ekşiyip kıvamına gelinceye kadar tandır yakılarak iyice ısıtılır.

İstenilen sıcaklık elde edilince, hamur bazlama gibi açılarak ortasından ikiye bölünür, elle düzeltilip, bir yüzü su ile ıslatılarak tandırın duvarına yapıştırılır. Tandır dolunca üzeri kapatılarak ekmeğin pişmesi beklenir.

### **Bazlama**

Kayseri sofrasında ekmeğin baş köşeyi işgal etmekte ve çok tüketilmektedir. Ekmeğin eskiden evde yapılır ve ekmeğin satın almak ayıp sayılırdı. Bağlarda fırın olmadığından ekmeğin evde pişirilir. Hamur ekşiyoince özel olarak evin dışında



*Tandır*

yan tarafında yapılan geniş bir ocağa ekmeğin sacı konur, altına gazel,



### **Katmer**

ot, kağıt parçaları atılarak yakılır. Saç ısınınca, tahta üzerinde yumruk büyüklüğündeki hamurlar oklava ile açılır, sonra saç üzerinde pişirilir.

### **Yufka**

Yufka, daha çok Ramazan ayından bir kaç gün önce pişirilerek üst üste istif edilir ve sahurda yufka böreği hazırlanır. Normal ekmeğin hamurundan yufka açılarak, sıcak sac üzerine serilerek benek benek pişmesi sağlanırdı.

### **Diğer yöresel ürünler**

Kayseri'nin diğer yöresel ürünleri arasında; kayısı, üzüm, kiraz, elma, patlıcan, pekmez ve cevizli sucuk da önemli bir yer tutmaktadır.



*Bazlama*



## NEREDE YENİR

Şehir merkezinin sokak ve caddelerde çok sayıda küçük lokanta dikkat çeker. Lüks restoranlar, büyük oteller ve şehrin bazı noktalarında yer alır.



Şehrin yöresel yemeklerini ve farklı lezzetleri tatmak için çeşitli fiyat kategorilerinde alternatifler bulabileceğiniz çok sayıda mekan bulunur.

### YEMEKLER VE SİPARİŞ

Hemen her lokantanın bir özel yemeği (spesiyali) bulunur. Müşteriye sunulan mönü broşüründe de yer alan bu spesiyaller, genelde o mekanın en iyi yemeğidir. Şehrin merkezinde Başta mantı olmak üzere Kayseri'nin yöresel yemeklerini bulabileceğiniz çok sayıda lokanta yer almaktadır.

Küçük lokantalar, büyük çoğunlukla rezervasyon sistemiyle çalışmaz. Ancak, günün saatine ve yoğunluğa bağlı olarak yer bulamama ihtimaline karşılık, özellikle büyük restoranlarda rezervasyon yaptırmalısınız.

**AÇILIŞ-KAPANIŞ SAATI**  
Şehirde hayat erken başlar ve geç saatlere kadar canlılığını korur. Şehirde, pastane, çay ocağı ve lokanta gibi mekanlar, sabah 7'de açılmaya başlar, gece 11'e doğru kapanır. Ancak farklı saatte kapanan veya 7/24 çalışan yerler de bulunur.



### İLÇELERDE YEMEK

İlçelerde ve gezi güzergâhlarında yemek için çok fazla alternatiften söz etmek mümkün değildir. Ancak, özellikle Talas, Pınarbaşı, Bünyan, Develi, Yahyalı ve Yeşilhisar'da bulunan kır lokantaları ve alabalık restoranlarını tavsiye edebiliriz. İlçelerde çoğunlukla kredi kartının geçerli olmadığını hatırlatırız.



### FİYATLAR

Şehirdeki lokantalarda yemek ücretleri makul seviyededir. Fiyatlar, bütün restoran ve lokantalarda pazarlık konusu edilmez. Restoranların tamamı ve lokantaların büyük çoğunluğunda kredi kartı geçerlidir.

Lokantalarda kuver, garsoniyer gibi ek ücretler bulunmazken, sürahi ile ikram edilen su için de ücret alınmaz. Kebaplarla birlikte servis edilen meze ve garnitürler de çoğunlukla fiyata dahil edilmez. Şehrin lokantalarında bir gelenek olan bahşiş ise müşterinin insiyatifine bırakılmıştır.



### Dinçerler Altıntepe Restaurant

Izgara ve balık çeşitleri  
Altıntepe Turistik Tesisleri - Erkilet  
☎ +90 (352) 344 22 22  
☎ +90 (352) 3442324  
@ altintepe@altinteperestaurant.com  
🕒 09.00- 24.00 🍽️ 150 🍷 🍷 🍷

### Kaşık-la Mantı Restaurant

Kayseri mutfağı  
Anbar Mah. Zafer Caddesi No: 4  
☎ +90 (352) 326 30 75  
☎ +90 (352) 326 44 04  
@ kasikla@kasikla.com  
🌐 www.kasikla.com  
🕒 08.30-22.00 🍽️ 1000 🍷 🍷 🍷

### Elmacioğlu İskender

İskender ve Kayseri mutfağı  
Mustafa Kemal Paşa Bulvarı  
☎ +90 (352) 223 99 99  
☎ +90 (352) 223 64 39  
@ info@elmaciogluiskender.com  
🌐 www.elmaciogluiskender.com  
🕒 08.30-23.00 🍽️ 3000 🍷 🍷 🍷

### Beyaz Saray Lokantası

Izgara çeşitleri, mantı, ev yemekleri  
Millet Caddesi No.8  
☎ +90 (352) 221 04 44  
☎ +90 (352) 231 02 89  
🕒 08.00-22.00 🍽️ 600 🍷 🍷 🍷

### Yıldız Restaurant

Izgara-kebab çeşitleri  
Sivas yolu 7.km. Kumarlı  
☎ +90 (352) 241 02 75  
🕒 12.00-24.00 🍽️ 100 🍷 🍷 🍷

### Tuana Restaurant

Kayseri mutfağı, Izgara çeşitleri  
Sivas Cd. Alemdar İş M. Kat: 2  
☎ +90 (352) 222 0565  
☎ +90 (352) 222 5329  
@ tuanarest@hotmail.com  
🌐 www.tuanarest.com.tr  
🕒 09.00-24.00 🍽️ 600 🍷 🍷 🍷

### Beştepe Restaurant

Kayseri mutfağı, deniz ürünleri  
Beştepeler Parkı  
☎ +90 (352) 347 18 18  
@ info@besteperestaurant.com  
🌐 www.besteperestaurant.com  
🕒 10.00-24.00 🍽️ 200 🍷 🍷 🍷

### Black Rose Restaurant

Izgara çeşitleri  
Ulu Cami Sok. Mermerli İş  
Hanı kat:1 No:1  
☎ +90 (352) 222 00 26  
🌐 www.blackroserestaurant.com  
@ mserkul38@hotmail.com  
🕒 12.00- 04.00 🍽️ 200 🍷 🍷 🍷



### Şelale Park Restaurant & Cafe

Kent Orman içi Kıranardı Beldesi

☎ +90 (352) 341 10 74

☎ +90 (352) 341 10 76

@ selale@bestepgroup.com

W www.bestepgroup.com

🕒 10.00-24.00 📞 800 📱 📺 📺 📺

### Zümrüt Cafe

Izgara çeşitleri, içecekler

Erciyes Kayak Merkezi

☎ +90 (352) 342 2050

☎ +90 (352) 222 4716

@ burhanc@hotmail.com

W www.erciyes-zumrut.com

🕒 09.00-17.00 📞 80 📱 📺 📺 📺

### Kayadibi Restaurant

Pide ve fırın yemekleri

Atatürk Bulvarı No: 95 Talas

☎ +90 (352) 437 11 11

☎ +90 (352) 437 11 12

W www.talaskayadibi.com

@ talas@talaskayadibi.com

🕒 09.00-23.00 📞 200 📱 📺 📺 📺

### Divan Pastanesi

Tatlı, pasta çeşitleri

Keçikapı Mh. Vatan Cad. No: 32

☎ +90 (352) 222 03 38

☎ +90 (352) 222 03 33

@ selahattinsozduyar@hotmail.com

🕒 06.00 - 21.30 📞 130 📱 📺 📺 📺

### İskender

İnegöl iskender kebabı

Cumhuriyet Mah. Mevlevi Cad. No:31

☎ +90 (352) 231 51 06

@ info@inegoliskender.com

W www.inegoliskender.com

🕒 08:00-22:00 📞 400 kişi 📱 📺 📺

### Adem baba Kebab Salonu

İnegöl köfte, iskender

Kiçikapı Mah. Vatan Cad. No:32/B

☎ +90 (352) 222 85 64 (Pbx)

W www.adembaba.com.tr

🕒 08:00-19:00 📞 200 📱 📺 📺

### Kebabçı Şakir

Kebab çeşitleri

Cumhuriyet Mah. Tennuri sok. No:7/B

☎ +90 (352) 336 71 50 (şube)

☎ +90 (352) 231 58 63-33 (merkez)

W www.kebapcisakir.com

🕒 11:00-17:00 📞 25-30 📱 📺 📺 📺

### İdeal Catering Turizm Sosyal Tesisleri ve Düğün Salonu

Hisarcık Yolu Polis Evi Yanı

☎ +90 (352) 0352 236 16 46

☎ +90 (352) 235 79 99

@ info@idealorganizasyon.com

W www.idealorganizasyon.com.tr

🕒 08:00 - 24:00 📞 2000 📱 📺 📺 📺

**Eski Dostlar,**

ızgara ve tava et çeşitleri  
Hisarcık Cad. Elit Sok. No: 8

☎ +90 (352) 341 35 35

☎ +90 (352) 341 40 00

🌐 www.eskidostlarfasil.com

🕒 08.00 - 24.00 📞 550 📧 📺 📷 📱

**Erciyes Binicilik Tesisleri**

Kebab çeşitleri

Erciyes Mah. Hacılar Cad. No:101

☎ +90 (352) 341 25 35

📧 info@erciyesbinicilik.com

🌐 www.erciyesbinicilik.com

🕒 09.00 - 21.00 📞 120 📧 📺 📷 📱

**Doa Restorant**

Türk Mutfağı

Erciyes Cad. 4.Km (Hisarcık Yolu)

☎ +90 (352) 242 16 00 - 242 12 10

☎ +90 (352) 242 15 39

📧 doa@doatesisleri.com

🌐 www.doatesisleri.com

🕒 09:00 - 22:30 📞 60 📧 📺 📷 📱

**Tepe Restaurant**

Balık, kırmızı et, tavuk

Erciyes Üni. Kamp. Gölet Mevki No:2

☎ +90 (352) 438 21 65

☎ +90 (352) 438 21 66

🌐 www.teperestorant.com

📧 teperestorant@hotmail.com

🕒 08.00 - 01.00 📞 1000 📧 📺 📷 📱

**Kaşık-la Mantı Restaurant**

Yöresel yemekler, ızgara, balık  
Anbar Mh. Zafer Caddesi No: 4

☎ +90 (352) 326 30 75

☎ +90 (352) 326 44 04

🌐 www.kasikla.com

📧 kasikla@kasikla.com

🕒 08:30-22:00 📞 800 📧 📺 📷 📱

**kaşık-la Cafe & Restaurant**

Yöresel yemekler, ızgaralar

Alparslan Mah. Bahar Cad. No:49

☎ +90 (352) 223 99 66

☎ +90 (352) 235 45 46

📧 kasikla@kasikla.com

🌐 www.kasikla.com

🕒 10:00-22:30 📞 800 📧 📺 📷 📱

**Taşmekan**

ızgara çeşitleri

Erciyes yolu 11. km Hisarcık

📧 tasmekan@tasmekan.com

🌐 www.tasmekanetlokantasi.com

☎ +90 (352) 341 21 12

☎ +90 (352) 341 21 12

🕒 12.00 - 22.00 📞 450 📧 📺 📷 📱

**Monem**

Osmanlı Türk Mutfağı, yöresel yemekler

İpek Saray AVM Kat: 2

☎ +90 (352) 224 99 86

☎ +90 (352) 224 99 56

🌐 www.monem.com.tr

🕒 10.00 - 22.00 📞 200 📧 📺 📷 📱

## NE ALINIR?

Çok sayıda alışveriş merkezi ve çarşının bulunduğu Kayseri’de her çeşit ürünü bulmak mümkündür. Bünyan ve Yahyalı halıları şehirden alınacak en önemli hediyelik eşya eşyalardan biridir. Kayseri ile özdeşleşen



pastırma, sucuk ve mantı satın alarak Kayseri’nin damak tadını sevdiğinizle paylaşabilirsiniz. Almadan dönmemenizi tavsiye edeceğimiz diğer bir ürün ise Kayseri’nin ünlü Soğanlı bebekleridir.

### NEREDEN ALINIR?

Bünyan ve Yahyalı halılarını şehrin çeşitli noktalarının yanı sıra Vezirhanı ve Bedesten’de bulunan mağazalardan alabilirsiniz. Pastırma ve sucuk için en doğru adres ise Pastırmacılar Çarşısı’ndaki mağazalardır. Bu ürünleri de şehrin pek çok yerindeki marketlerde bulmanız mümkün.

Kayak ve doğa sporları başta olmak üzere, turistik gezileriniz için gerekli tüm malzeme, giyim eşyası ve araç-gereçleri alışveriş merkezlerinde bulabilirsiniz. Alışveriş merkezleri, alışveriş

dışında, sinema ve çeşitli eğlence aktiviteleri, restoran ve kafeleri ile iyi vakit geçirebileceğiniz mekanlardır.

Yine şehir merkezinde Kapalı Çarşı, Yer Altı Çarşısı, 27 Mayıs ve Sivas Caddesi’nde bulunan



büyük ve modern mağazalar da alışveriş için önemli seçeneklerdir.

Soğanlı bebekleri için en doğru adres ise Soğanlı’da açılan halk pazarıdır. Burada Soğanlı



Bebekleri’nin

dışında el dokuması çeşitli giyim eşyaları da bulabilirsiniz.

### NASIL ALINIR?

Mağaza ve marketlerde çoğunlukla kredi kartı geçerlidir. Şehir

merkezindeki büyük alışveriş merkezleri genellikle pazarlığa kapalıdır. Ancak “esnaf” olarak nitelendirilen ve şehir merkezinde çeşitli noktalarda bulunan küçük dükkânlarda pazarlık usulü satış hala geçerliliğini korumaktadır. Kredi kartı şehir merkezinde hemen hemen tüm noktalarda geçerlidir. Ancak özellikle hediyelik eşya alırken nakit para, pazarlıkta avantaj sağlar. İlçelerde ve kırsalda kredi kartı çoğunlukla geçmemektedir.





## ŞEHİR MERKEZİNDE ALIŞVERİŞ

### İpeksaray AVM

Sivas Blv. No: 182

☒ Erciyesevler durağı

☎ +90 (352) 224 81 02

☎ +90 (352) 224 81 03

@ info@ipeksarayavm.com

🌐 ipeksarayavm.com

🕒 10.00-22.00 ☎ 📺 📺 📺

### Kayseri Park AVM

Alparslan Mah. Eşref

Bitlis Blv. No:10

☒ Tuna Caddesi durağı

☎ +90 (352) 223 30 30

☎ +90 (352) 235 28 88

@ info@kayseripark.com.tr

🌐 kayseripark.com.tr

🕒 10.00-22.00 ☎ 📺 📺 📺

### Kasseria AVM

Sivas Cad. No: 94/2

☒ Fuzuli durağı

☎ +90 (352) 223 33 29

🕒 10.00-21.00 ☎ 📺 📺 📺

### Almer AVM

Cumhuriyet Meydanı

İstasyon Caddesi No: 3

☒ Cumhuriyet durağı

☎ +90 (352) 221 13 00

☎ +90 (352) 221 13 33

@ halklailiskiler@

almeravm.com

🌐 www.almeravm.com

🕒 10.00-22.00 ☎ 📺 📺 📺

### Metroland AVM

Hacı Saki mah. Okur

Sok. Kaan Apt. 2/4

☎ +90 (352) 336 82 12

☎ +90 (352) 336 32 36

🌐 metroland.com.tr

@ metroland@

metroland.com.tr

🕒 10.00-22.00 ☎ 📺 📺 📺

### Optimall AVM

Yıldırım Beyazıt Mah.

Sivas Blv. No:230

☒ Yıldızevler durağı

☎ +90 (352) 224 34 11

☎ +90 (352) 224 34 13

🌐 optimallavm.com

🕒 10.00-23.00 ☎ 📺 📺 📺

### İstikbal Outlet

Kayseri Organize Sanayi

Bölgesi 8. Cadde No: 61

☒ Doğu Terminali d.

☎ +90 (352) 322 06 95

☎ +90 (352) 322 07 76

🕒 08.00-19.00 ☎ 📺 📺 📺

### Forum Kayseri

Kalpakoğlu Mah. Eski

Atatürk Stadyumu yeri

☒ Büyük Ş. Bld. durağı

🕒 2011 yılında açılacak.





## ÖNEMLİ NOTLAR

Sahip olduğu coğrafi özelliklerinden dolayı şehir merkezinin sıcaklık değerleri dikkat edilmesi gereken önemli bir konudur. Bu konuda bir sorunla karşılaşmanız durumunda şehir merkezinde çeşitli



noktalardan gerekli giyim eşyası ve araç gereci temin edebilirsiniz. Turizm, vizeler ve gümrük ile ilgili bilgileri, büyükelçiliklerden, Gümrük Müsteşarlığı ile Kültür ve Turizm Bakanlığı'ndan temin edebilirsiniz.

### GENEL KURALLAR

Kayseri, dini inanış ve yaşam biçimi konusunda demokratik ve hoşgörülü bir şehirdir. Camilere girişte kıyafet kuralları vardır. Alışverişlerde, esnaf bazen ısrarlı olabilmektedir. Bunun karşılığında kibar ve kararlı olmak gerekir.

### EĞLENCE HAYATI

Şehirde Devlet Tiyatroları ve vizyondaki filmleri gösteren sinemalar bulunmaktadır. Sergi, gösteri, yarışma, festival gibi diğer etkinliklerle ilgili bilgileri İl Kültür ve Turizm Müdürlüğü'nden temin edebilirsiniz.

### DİL VE İLETİŞİM

Kayseri insanı, iletişim kurarken özenli davranır. Konuşma dilinde Türkçe yazı diline göre bazı ağız farklılıkları olsa da bu çoğunlukla dikkat çekici düzeyde değildir. Yabancı ziyaretçilerin öğrenerekleri her Türkçe



kelime, gezi süresince onların işine mutlaka yarayacaktır. Şehirde yaşayanlar ve özellikle çocuklar, gördükleri turistin hangi ülkeden geldiğini merak eder ve bunu İngilizce olarak sormaktan çekinmezler. Kısa cevaplarla bu soruları geçiştirebilirsiniz. Çünkü bunu soranların İngilizce bilgisi, vereceğiniz detayları anlayacak düzeyde olmayabilir.

### AÇILIŞ SAATLERİ

Türkiye'de genellikle batı

ülkelerindeki mesai saatleri geçerlidir. Bankalar ve bürolar 09.00 ile 17.30 saatleri arasında açıktır. Resmi daireler 12.00-13.00 saatleri arasında, bankalar ise 12.30-13.30 saatleri arasında öğle tatili yapar. Resmi daireler ve bankalar hafta sonları kapalıdır.

### YEREL SAAT

Türkiye, Greenwich saatinden iki saat ileridedir. Gün ışığından yararlanmak için diğer Avrupa ülkeleriyle aynı

#### Onay Sineması

Serçeönü Mah. Ahi Evran  
Cad. No:24 Merkez  
☎ +90 (352) 222 13 13

#### Kasseria AVM Sineması

Sivas Cad. No: 94/2  
☎ +90(352) 223 11 53

#### Büyükşehir Bld. Tiyatrosu

Istasyon Cd.Vali Konağı yanı  
☎ +90(352) 222 39 85

#### Cinebonus (Park AVM)

Alparslan M.Eşref Bitlis Bld.  
No: 10/45 Merkez  
☎ +90(352) 223 20 10



Kültür ve  
Turizm  
Bakanlığı  
logosu



zamanda yaz saati uygulamasına geçilir. Türkiye'nin en doğusu ile en batısı arasında 76 dakika zaman farkı vardır.

### ELEKTRİK

Türkiye'de elektrik akımı 220-240 voltur. Prizler, iki yuvarlak pimli olan fişlere uygundur. Cihazlarınız için başka voltajlar için adaptör getiriniz.

### GENEL TUVALETLER

Kayseri'de genel tuvaletler çoğunlukla camilerin yanında veya yakınında bulunmaktadır. Buradaki tuvaletlerin tamamı ile kafe, lokanta ve restoranlarda bulunan tuvaletlerin tamamına yakını alaturka tuvalettir. Otellerin bazılarında alafranga, bazılarında alaturka tuvalet bulunur.

Tuvaletler bazı yerlerde ücretsiz bazı yerlerde ücrete tabidir. En yüksek tuvalet ücreti ise 1 TL'dir.

### SİGARA İÇMEK

Türkiye'de herkese açık tüm ulaşım araçları ve kapalı alanlarda sigara içilmesi yasaklanmıştır. Kapalı alanlarda sigara içenlere çeşitli cezaları verilmektedir.

Bahçeli kafe ve restoranlarda sigara içmek serbest olmakla birlikte, ilgili görevlilerden bilgi alınmalıdır.

### GÜVENLİK

Kayseri, nüfus ve ekonomik yapısı hız büyüyen şehirlerde biridir. Ancak buna rağmen hızlı gelişimin getirdiği sürpriz tehlikeler

Kayseri için geçerli değildir. Her zaman ve her yerde olduğu gibi tedbirinizi elden bırakmamanız gerekse de burada güvenlikle ilgili bir sıkıntı yaşamazsınız.

### POLİS VE JANDARMA

Kayseri şehir içindeki güvenliği polis, ilçe ve kırsal alandaki güvenliği ise jandarma sağlamaktadır. Polis ve jandarma, seyahat sırasında aracınızı durdurarak sürücü ve pasaport kontrolü yapabilir. Türkiye'de suç oranı diğer ülkelere göre daha düşüktür. Şehir güvenliği için MOBESE kamera sistemi kullanılmaktadır.

### FOTOĞRAF ÇEKMEK

Kayseri'nin çoğu yerinde fotoğraf için çok iyi manzaralar bulunur. Ancak askeri bölgelerin fotoğrafını çekmek yasaktır. Fotoğraf makinesi veya malzemelerini almak gerekirse, şehir merkezinde bununla ilgili çok sayıda mağaza bulabilirsiniz.



Polis  
amblemi

#### Kültür ve Turizm Bak.

☎ +90(312) 309 08 50

🌐 www.turizm.gov.tr

🌐 www.goturkey.com

#### Kültür ve Turizm İl Md.

☎ +90(352) 222 08 98

🌐 kayserikulturturizm.gov.tr

#### Kayseri Valiliği

☎ +90(352) 221 07 37

🌐 www.kayseri.gov.tr

#### Kayseri Büyükşehir Bld.

☎ +90(352) 222 89 60

☎ +90(352) 222 67 20

🌐 www.kayseri-bld.gov.tr

#### Turizm Danışma

☎ +90(352) 222 39 03

Polis: 155 Trafik: 154

Alo Jandarma: 156

Alo Zabıta: 153

Alo İtfaiye: 110

## SAĞLIK BİLGİLERİ

Sağlık konusunda Kayseri, İç Anadolu Bölgesi'nin en önemli merkezidir. Şehirde, çok sayıda devlet ve özel hastanesi ile çeşitli sağlık ocakları ve laboratuvarlar hizmet vermektedir. Sağlık turizmi konusunda önemli



bir merkez konumunda bulunan ve her türlü altyapıya sahip Kayseri'de bu konuda yeterli çözümü bulabilirsiniz. Bununla birlikte, sağlıklı ve sorunsuz bir tatil için, ziyaretçilerin bazı tedbirleri alması gerekmektedir.

### YEMEK VE SAĞLIK

Bazı ziyaretçiler Türk yemeklerinde kullanılan yağ miktarı nedeniyle sindirim bozuklukları yaşayabilmektedir. İlk günlerde hafif yiyecekler yemeye ve alkol miktarını en az düzeyde tutmaya özen gösteriniz. Kayseri'da musluk suyunu rahatlıkla içebilirsiniz. Lokantalarda masalarda bulunan sürahilerdeki su da sağlıklıdır. Dilerseniz suyu pet şişede de isteyebilirsiniz.

### HASTANELER

Kayseri'de en gelişmiş hastaneler, devlet hastaneleridir. Şehirde, devlete ait 13 hastane, 102 sağlık ocağı, 151 köy sağlık evi, 259 mahalle sağlık evi, 2 verem savaş dispanseri ile 1 ana çocuk sağlığı ve aile planlaması merkezi ile 1 askeri hastane bulunmaktadır. Bununla birlikte 12 özel hastane de konforlu bir hizmet sunmaktadır. Kayseri'deki bütün hastanelerin ambulans hizmeti vardır. İlçe ve beldelerde de bir hastane veya sağlık ocağı bulabilirsiniz. Ülkenizden ayrılmadan bir seyahat ve sağlık sigortası



yaptırmanız önerilir. Kamu ve özel sağlık kurumlarında kredi kartı geçerlidir.

### ECZANELER

Kayseri'de 13 ecza deposu ve 376 eczane hizmet vermektedir. Neredeyse her caddede ve özellikle hastanelerin bulunduğu bölgelerde yoğunlaşmış çok sayıda eczane bulabilirsiniz. Her mahallede mesai saatleri dışında açık olan en az bir nöbetçi eczane vardır. Nöbetçi eczanenin adı herhangi bir eczanenin vitrininde yazılıdır.



*Eczane logosu*

### HAYVAN VE HAŞERAT

Şehir içinde zaman zaman sivrisinek olabilir. Sivrisineklerden koruyucu ürünler eczanelerden alınabilir. Kırsal arazilerde akrep ve yılan görülebilir. Başboş hayvanlara yaklaşmamanız önerilir. Doğa yürüyüşlerinde karşınıza çıkan çoban köpekleri, sürüye yaklaşmadığımız sürece size zarar vermez. Özellikle doğa yürüyüşlerinde mutlaka rehber edinin ve yabani hayvanlara karşı dikkatli olun.

#### Kayseri Devlet Hastanesi

☎ +90(352) 336 88 84

☎ +90(352) 320 73 88

☎ +90(352) 320 73 13

#### Erciyes Üniv. Hastanesi

☎ +90(352) 437 49 01

☎ +90(352) 437 49 37

#### Ambulans: ☎ 112

#### Develi Devlet Hastanesi

☎ +90(352) 621 60 20

#### Yahyalı Devlet Hastanesi

☎ +90(352) 611 30 33

#### Yeşilhisar Devlet Hastanesi

☎ +90(352) 651 68 48



için genellikle herhangi bir komisyon ödenmeden kullanılabilir.

### DÖVİZ BÜROLARI

Türkiye'de enflasyon oranının giderek düşmesi ile birlikte döviz büroları da eski yaygınlığını yitirmeye başladı. Ancak şehirde dövizinizi bozduracağınız çok sayıda döviz bürosu bulabilirsiniz. Dövizleri bankalardan da bozdurmak mümkün.

### VERGİ

Türkiye'de çoğu üründe Katma Değer Vergisi (KDV) oranı yüzde 18'dir.

## PARA VE BANKALAR

Türkiye'ye getirilecek para miktarı konusunda herhangi bir sınırlama yoktur. Bazı işyerlerinde Avro ve Amerikan Doları kabul edilse bile mutlaka yanınızda yeterli miktarda Türk Lirası bulundurun.

### PARA

Türkiye'de tedavülde 5, 10, 20, 50, 100 ve 200 TL banknotlar; 1, 5, 10, 50 Kr ve 1 TL madeni paralar bulunmaktadır.

### BANKALAR

Kayseri'de Türkiye'de hizmet veren bütün bankaların şubeleri bulun-

maktadır. Bu bankalar, hafta içi 09.00-12.30 ve 13.30-17.30 saatleri arasında açıktır. Bankaların otomatik para çekme makineleri (ATM) ise daha fazla yaygındır. Buralardan 24 saat hizmet alabilirsiniz. Bankalar arası logo olan Cirrus veya Plus logolu para çekme makinelerinde pek çok kart kullanılabilir. Kredi kartları, Türkiye'nin her yerinde, şehirlerarası otobüsler ve uçaklar için bilet almak, araba kiralamak ve yemek yemek de dahil olmak üzere pek çok ödeme



Restoranlarda ve kitap alışverişinde ise bu oran yüzde 8'dir. Alışveriş yerlerinde fiyatlar, KDV dahil edilerek belirtilir. Havaalanlarında faturanız ile birlikte giderek KDV iadesini alabilirsiniz.

N.N. Yazgan Göğüs Hast.

☎ +90(352) 437 98 50

Doğumevi Hastanesi

☎ +90(352) 338 02 53

Askeri Hastane

☎ +90(352) 225 04 32

Özel Melikgazi Hastanesi

☎ +90(352) 235 52 03

Özel Tekden Hastanesi

☎ +90(352) 222 33 42

Özel Erciyes Hastanesi

☎ +90(352) 222 41 42

Özel Güneş Hastanesi

☎ +90(352) 320 84 84

Özel Ömür Hastanesi

☎ +90(352) 222 47 90

Kızılay Tıp Merkezi

☎ +90(352) 221 01 25



## ULAŞIM BİLGİLERİ

Kayseri, gerek şehirler arası ulaşım, gerek şehir içi ulaşım konusunda çok sayıda alternatif sunmaktadır. Kayseri'ye havayolu, karayolu ve demiryolu ile ulaşılabilir. Kayseri'de şehir içi ulaşımı konusunda raylı sistem ve belediye otobüsü seçenekleri bulunmaktadır. İlçelere ve turistik beldelere ulaşımında ise yerel otobüs firmaları önemli bir seçenek oluşturmaktadır.

**HAVAYOLU:** Bazı ülkelerden Kayseri'de bulunan uluslararası havalimanına direkt uçuşlar vardır. Ancak daha çok İstanbul bağlantılı uçuşlar ile Kayseri'ye varılır. Türkiye'de 2003 yılında başlatılan Bölgesel Havayolu Taşımacılığı Projesi kapsamında Kayseri'un yurtiçi ulaşım alternatifleri de artmıştır. Türkiye'nin lider havayolu firması olan Türk Hava Yolları'nın yanı sıra Pegasus Hava Yolları ve Sun Express Kayseri bağlantılı uçuşlar gerçekleştirmektedir. Kayseri'un başta İstanbul Atatürk ve Sabiha Gökçen havalimanları olmak üzere Ankara, İzmir ve Antalya'ya her gün veya



haftanın birkaç günü direkt uçuşları vardır. Kayseri (Erkilet) Havaalanı ile şehir merkezi arasında 6 km., Erciyes Kayak Merkezi ile havaalanı arasında 30 km. mesafe vardır. 10 dakika içerisinde şehir merkezine, 30 dakika içerisinde de Erciyes Kayak Merkezi'ne ulaşılabilir.

**KARAYOLU:** Kayseri günümüzde Karayollarının

önemli bir kavşak noktasıdır. Kuzeybatıda Ankara'dan gelen devlet yolu ile güneyden Adana ve Niğde'den gelen yol, Kayseri şehir merkezinin 15 km. kuzeybatısında Boğazköprü mevkinde birleşir. Buradan doğuya yönelen yol şehir çıkışında ikiye ayrılır ve yollardan biri Samsun-Sivas, diğeri de Malatya eksenine bağlanır. Bu haliyle Kayseri'den Türkiye'nin her tarafına ulaşım imkanı vardır. Başta Ankara, İstanbul, İzmir, Bursa, Antalya, Adana ve Nevşehir olmak üzere hemen hemen bütün şehirlere direkt otobüs seferleri



### Kayseri Erkilet Havaalanı

☎ +90(352) 337 54 94

☎ +90(352) 337 52 44

### Kayseri Otobüs Terminali

☎ +90(352) 327 45 00

☎ +90(352) 327 09 50

☎ +90(352) 327 09 60

### Devlet Demiryolları

☎ +90(352) 231 13 13

🌐 www.tcdd.gov.tr

### Türk Hava Yolları

☎ +90(212) 444 0 849

☎ +90(352) 222 38 58

🌐 www.thy.com

### Pegasus Hava Yolları

☎ +90(212) 444 0 737

🌐 www.flypgs.com

### Sun Express

☎ +90(232) 444 0 797

🌐 www.sunexpress.com.tr



bulunur. Modern bir yapı olan Kayseri Şehirlerarası Otobüs Terminali şehir merkezine çok yakın bir mesafede yer alır. Biletinizi, gideceğiniz şehre göre bir otobüs firmasından telefonla veya internetten alabilirsiniz. Otobüs şirketlerinin şehir merkezinde acenteleri vardır. Bilet almak veya otogar servisi için bu acentelere uğrayınız.

**DEMİRYOLU:** Türkiye'de demiryolu hizmetleri TCDD tarafından yürütülmektedir. İstanbul ile Ankara'nın doğu ve güneydoğu Anadolu bölgesindeki illere bağlantısı Kayseri üzerinden gerçekleşmektedir. Afyon, Konya, Karaman ile güneyde Mersin, Adana'dan gelen demiryolu hattı il merkezinin kuzey batısındaki Boğazköprü istasyonunda Ankara hattına bağlanmaktadır. Bununla birlikte aktarmalı tren seferleriyle Türkiye'nin büyük bir bölümüne



ulaşım mümkündür. TCDD, son yıllarda yaptığı çalışmalarla, tren raylarını iyileştirmekte ve yeni hatlar açmaktadır. Bilet almak veya demiryollarıyla ilgili detaylı bilgi için TCDD ile irtibat kurabilirsiniz.

**ŞEHİR İÇİNDE ULAŞIM** Kayseri'da şehir içi ulaşım belediye otobüsleri, dolmuşlar ve taksiler ile gerçekleştirilmektedir. Şehir içi ulaşımı için araba kiralamak da önemli alternatifler arasındadır.

Kayseri şehir merkezinde raylı sistem, halk ve belediye otobüsleri 6.30-24.00 saatleri arasında çalışır.

**Akıllı Kart:** Şehir içi ulaşımında raylı sistem, belediye otobüsü ve halk otobüslerinin tümünde geçerli olan karttır. Bu kartlarla başta Cumhuriyet Meydanı olmak üzere çeşitli noktalardaki belediye bisikletlerinden ücretsiz yararlanılabilir.

**Kontaksız Kart:** 5 Tl ile

alınıp kredi yüklenerek daha ucuz seyahat olanağı sağlamaktadır.



**Şehir içi ulaşım hatları:** 140-141-142-143 Hunat, Cumhuriyet Meydanı, Yeni Sanayi, Otogar, Batı Garajı, Ambar. 532-534-531-530-535 Hunat, Cumhuriyet Meydanı, Yeni Sanayi, Otogar, Batı Garajı, İncesu.

En güncel belediye otobüs güzergâh ve saat bilgileri için Kayseri Büyükşehir Belediyesi'nin internet sitesini ziyaret edebilir ve kurumla irtibat kurabilirsiniz.

#### Süha Turizm

☎ +90(352) 232 26 66

🌐 www.suha.com.tr

#### Devran Turizm

☎ +90(352) 326 43 68

🌐 www.devranturizm.com.tr

#### İnci Turizm

☎ +90(352) 444 44 38

🌐 www.inciturizm.com.tr

#### Kent Turizm

☎ +90(352) 444 00 38

🌐 www.kentturizm.com.tr

#### Kayseri Büyükşehir Belediyesi Ulaşım Dairesi

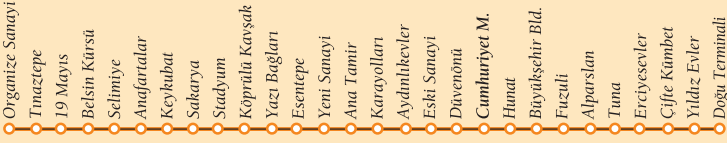
☎ +90(352) 207 16 90

📠 +90(352) 231 86 58

🌐 www.kayseri.bel.tr



### Kayseri Raylı Sistem (KAYSERAY) Hattı



**Raylı sistem:** Çift hattan oluşan Kayseri Raylı Taşıma Sistemi, kentin batısında Organize Sanayi Bölgesindeki Ana Depo ve Bakım Tesisleri Sahası ile bağlantılı Batı Terminali'nden başlamaktadır. Hat, Şehit Büyükelçi Taha Canım, Hasan Esat Işık, Şehit Büyükelçi İsmail Erez ve Ahmet Gazi Ayhan Bulvarları'nın ana eksenini boyunca giderek DSI Bölge Müdürlüğü karşısında Osman Kavuncu Bulvarı'nın ana eksenine geçer. Buradan, Karayolları Kavşağı, Düvenönü, Cumhuriyet Meydanı, Nato ve Füzuli altgeçitleri, Tuna Caddesi - Sivas Caddesi kavşaklarından geçerek

kentin doğusunda Mimarınan Kavşağı yakınındaki Doğu Terminali'ne ulaşır. Raylı sistem güzergahının toplam uzunluğu yaklaşık 17.5 kilometredir.

**ŞEHİR MERKEZİNİN DIŞINDA ULAŞIM:** Şehir Merkezi dışına ulaşımında en önemli alternatif ilçe otobüs seferleridir. Şehrin bütün ilçelerine ve hatta bütün köylerine otobüs veya minibüs seferi bulunmaktadır. Başta Aladağlar Milli Parkı olmak üzere Kayseri'nin bazı noktalarına ulaşmak zor olabilir. Bunun için, 4x4 araç kiralamanızı tavsiye ederiz.

**TURİSTİK MERKEZLERE ULAŞIM**

**Kültepe-Kanış Karum:** Şehir merkezine 24 km. mesafede bulunan Kültepe Ören Yeri'ne; doğu garajından Sivas yönüne (Bünyan, Sarıoğlan, Gemerek) giden dolmuş veya otobüslerle Kültepe kavşağında inildikten sonra 2 km. yürüyüşle ulaşılabilir.

**Soğanlı Ören Yeri:** Şehir merkezine 80 km. uzaklıkta bulunan Soğanlı Ören Yeri'ne ilk önce Batı garajından Yeşilhisar'a oradan da 12 km. taksi ile ulaşmak mümkündür. Eğer Kayseri'den özel aracınızla gidiyorsanız, yol güzergahında İncesu'da bulunan Karamustafa Paşa Kervansarayı, Keşlik köyünde bulunan kaya oluşumları ve Erdemli vadisi görülebilir.

**Erciyes Kayak Merkezi:** Şehir merkezine 24 km. uzaklıkta bulunan bölgeye (Tekir Yaylası), Seyyid Burhaneddin Mezarlığı'nın güneyinden kalkan Develi dolmuşlarıyla ulaşılabilir.



#### Öz Develi Seyahat

☎ +90(352) 621 82 00

☎ +90(352) 221 27 77

#### Yahyalı Turizm

☎ +90(352) 327 20 20

#### Öz Pınarbaşı Turizm

☎ +90(352) 327 42 86

#### Lüks Yeşilhisar Turizm

☎ +90(352) 326 37 97

#### Bünyan Turizm

☎ +90(352) 712 21 75

#### Şahika Turizm Sey. Ac.

☎ +90(352) 222 40 40

🌐 www.sahikaturizm.com.tr

#### Minerva Turizm Sey. Ac.

☎ +90(352) 222 12 60

🌐 www.minervatours.com.tr

#### Alto Turizm Sey. Ac.

☎ +90(352) 222 68 29

☎ +90(352) 222 67 84

🌐 www.altotur.com

**Sultan Sazlığı ve Yahyalı Kapuzbaşı Şelaleleri:** Batı garajından kalkan Yahyalı otobüsleriyle Sultan Sazlığı (Ovaçlığı Köyü) kavşağında indikten sonra 2 km. yürüyüşle pansiyonların bulunduğu alana gidilebilir.

Kapuzbaşı Şelalelerine ise; Yahyalı'dan sonra 65 km'lik yolu dolmuş veya taksi kiralayarak ulaşabilirsiniz.



**Gesi Kuş Evleri ve Ağımas:** Özellikle Kayabağ'da bulunan Gesi Kuş Evleri'ne (güvercinlik) Kayseri Büyükşehir Belediye otobüsleriyle ulaşılabilir.

Mimarsinan'ın doğduğu köy olan Ağımas'a Seyyid Burhaneddin Mezarlığı güney tarafından kalkan Ağımas Belediyesi otobüsleriyle ulaşmak mümkün.

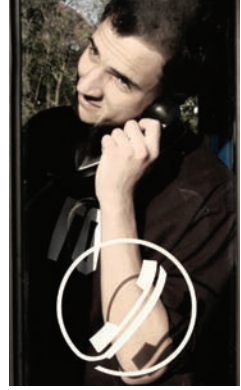
Eğer Kayseri'den özel aracınızla gidiyorsanız; yol güzargahında, Germir ve Konaklar yerleşim yerlerini de gezebilirsiniz.

## HABERLEŞME

**POSTA:** Türkiye'de posta hizmeti PTT tarafından yürütülür. PTT bürolarında, mektup, kartpostal ve paket gibi gönderileriniz tartılır, ağırlığına göre ücretlendirilir. Eğer postanızı daha hızlı ulaştırmak istiyorsanız Acele Posta Servisi (APS) hizmetini tercih ediniz. Yurtiçi ve uluslararası gönderilerde alternatif kargo şirketleri de bulunmaktadır.

**TELEFON:** Telefon hizmeti için şehir merkezinde pek çok nokta bulunur. Telefon kulübelerinden telefon kartıyla veya kredi kartıyla yurtiçi ve uluslararası telefon görüşmeleri yapabilirsiniz. Bunun yanı sıra şehir merkezinde bazı noktalarda bulunan Telekom bürolarından da telefon hizmeti alabilirsiniz.

**GSM OPERATÖRLERİ:** AVEA, TURKCELL ve VODAFONE olmak üzere Türkiye'de 3 GSM operatörü bulunmaktadır. Üç operatörün de hemen hemen bütün ülkelerle uluslararası dolaşım anlaşması bulunmaktadır. Bazı kırsal bölgelerde şebeke sorunu yaşanabilir. Kon-



törlü sim kart olarak konuşma sürenize göre kontör yükletebilirsiniz. Daha detaylı bilgi için bu firmalarla irtibata geçebilirsiniz.

**İNTERNET:** İnternet erişimi için de şehir merkezinde ve ilçelerde bulunan internet kafeler önemli bir alternatif oluşturur. İnternet kafelerde saat başına ücretlendirme yapılır. Büyük otellerde internet erişimi için internet odaları ve uzaktan bağlantı hizmeti sunulmaktadır.

**TELEFON KODLARI:** Türkiye'nin telefon kodu +90'dır. Kayseri'nin telefon kodu 352'dir ve yurtiçinden arama yaparken başına 0 konur. İstanbul'un Avrupa yakası 212, Anadolu yakası 216, Ankara 312, İzmir 232, Antalya 242'dir.

**Carvis Turizm Sey. Ac.**

☎ +90(352) 222 33 48

🌐 www.carvisturizm.com

**Açı Turizm Sey. Acentesi**

☎ +90(352) 222 03 52

🌐 www.aciturizm.com.tr

**Pınar Erten Tur. Sey. Ac.**

☎ +90(352) 222 03 52

**DHL Exspress**

☎ +90(352) 444 00 40

**Fedex**

☎ +90(352) 330 21 33

**Aras Kargo**

☎ +90(352) 231 74 5

**Haberleşme Firmaları**

**Web Adresleri**

🌐 www.ptt.gov.tr

🌐 www.turktelekom.com.tr

🌐 www.turkcell.com.tr

🌐 www.avea.com.tr

🌐 www.vodafone.com.tr



