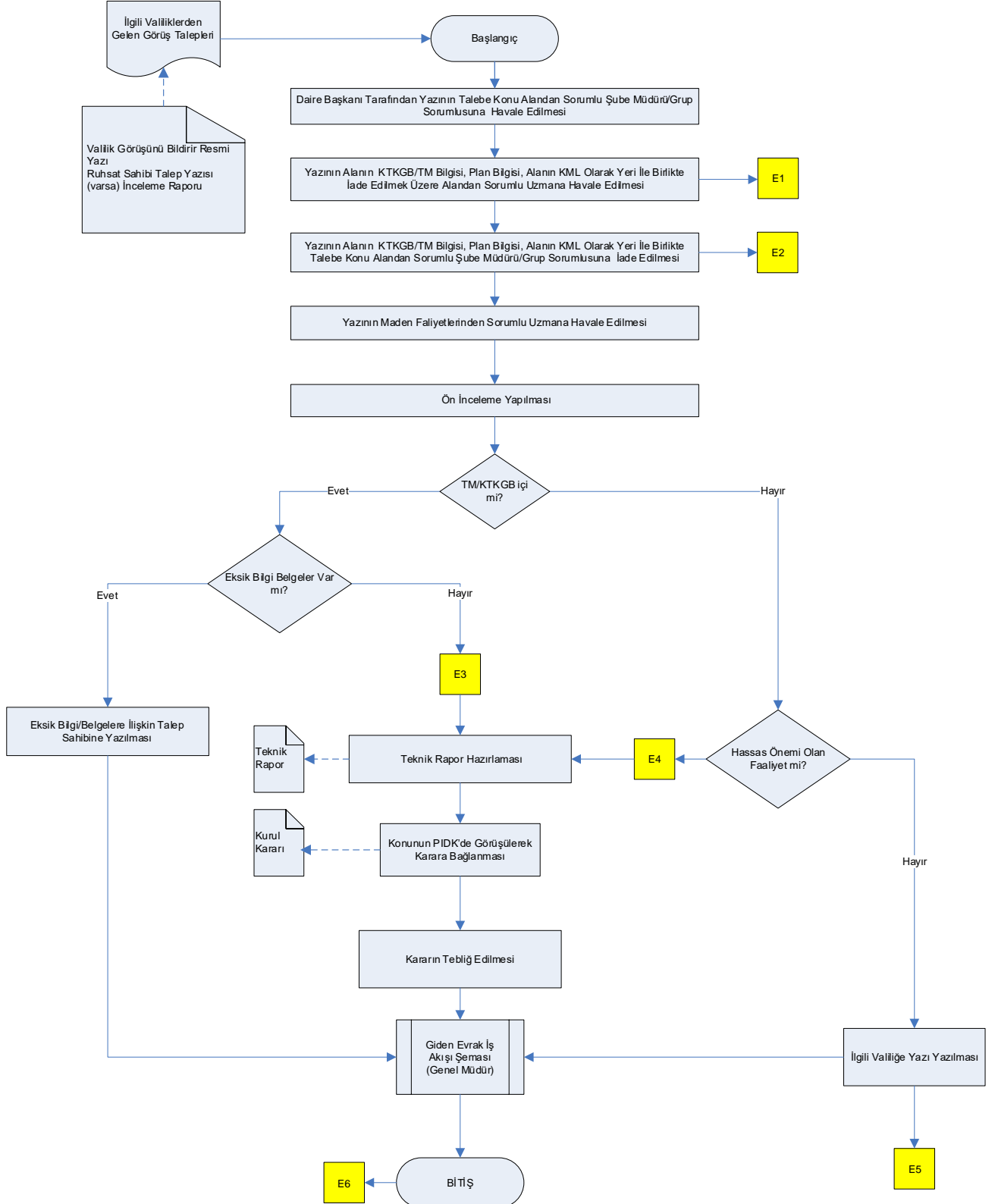


YATIRIM VE İŞLETMELER GENEL MÜDÜRLÜĞÜ
YATIRIM GELİŞTİRME VE PLANLAMA DAİRESİ BAŞKANLIĞI
MADENCİLİK GÖRÜŞ TALEPLERİNİN DEĞERLENDİRİLMESİNE İLİŞKİN İŞ AKIŞ ŞEMASI



MADENCİLİK GÖRÜŞ TALEPLERİNİN DEĞERLENDİRİLMESİNE İLİŞKİN İŞ AKIŞ ŞEMASI AÇIKLAMALAR

EK AÇIKLAMALAR

E1: Birden fazla şubenin görüşü gereken illerde Daire Başkanınca havale yapılan şube tarafından ilgili diğer şube/şubelerin görüşü alınarak koordinasyon sağlanır.

E2: Alanın KTKGB/TM içinde olup olmadığı, varsa onaylı planları ve plan kararlarına ilişkin bilgileri, talebe ilişkin olarak daha önce herhangi bir görüş verilip verilmediği hususlarına ilişkin değerlendirmeler yazının madencilik faaliyetlerine sorumlu uzmana havale tarihinden itibaren en fazla 5 gün içinde alandan sorumlu ilgili şube uzmanınca yapılır ve şube müdürü/grup sorumlusuna iade edilir..

E3: KTKGB/TM içinde bulunan taleplere ilişkin olarak Plan İnceleme ve Değerlendirme Kurulunda görüşülmek üzere yazının madencilik faaliyetlerine sorumlu uzmana havale tarihinden itibaren en az 15 gün içinde Teknik Rapor hazırlanır. Teknik Rapor madencilik faaliyetlerinden sorumlu uzman ve alandan sorumlu uzman tarafından koordineli olarak hazırlanır.

E4: KTKGB/TM dışında bulunmakla birlikte tarihi, doğal ve kültürel koruma alanlarının yakınında bulunan ve bu alanlarda görsel ve fiziksel kirlilik yaratma potansiyeli olan, kamuoyunca takip edilen, sadece bulunduğu bölgede değil ülke ölçeğinde etkilere sahip olan, bölgedeki turizm faaliyetlerini olumsuz etkileme potansiyeli bulunan talepler ile sağladığı ekonomik fayda ve istihdam açısından büyük ölçekli faaliyetlere ilişkin madencilik görüş talepleri hassas önemi olan faaliyet olarak değerlendirilir ve bu taleplere ilişkin olarak Plan İnceleme ve Değerlendirme Kurulunda görüşülmek üzere yazının madencilik faaliyetlerine sorumlu uzmana havale tarihinden itibaren en az 15 gün içinde Teknik Rapor hazırlanır.

E5: KTKGB/TM dışı ve PİDK'de görüşülmeyen madencilik görüş taleplerine yazının madencilik faaliyetlerine sorumlu uzmana havale tarihinden itibaren en az 15 gün içinde talebin "*Madencilik Faaliyetleri İle Taş Ocağı, Kum Ocağı ve Benzeri Malzeme Ocaklarına Yönelik Taleplerin Değerlendirilmesine İlişkin Yönerge*" uyarınca Valiliklerince değerlendirilmesi gerektiğine ilişkin yazı yazılır. Yazı maden faaliyetlerinden sorumlu uzman tarafından hazırlanır ve alandan sorumlu uzman ve şube müdürü/grup sorumlusu parafıyla imzaya sunulur.

E6: Dosyalama;

- KTKGB/TM dışı alanlarda madencilik dosya kodları kullanılır.
- KTKGB/TM içi alanlarda ise madencilik dosya kodu ile birlikte konunun şube dosya kodu da kullanılır.